

СЧИТАТЬ ЗАРЕГИСТРИРОВАННЫЕ ДАННЫЕ

ПРИМЕЧАНИЕ:

- При замене форсунки ввести ее код поправки в ЭБУ двигателя. При замене ЭБУ двигателя следует ввести коды поправки всех форсунок двигателя в новый ЭБУ.
- Код поправки каждой форсунки уникален. Коды поправок представляют собой сочетание из 30 цифр и букв и наносятся на головку каждой форсунки. При вводе в ЭБУ двигателя неправильного кода поправки форсунки двигатель может начать дергаться или неравномерно работать на холостых оборотах. Это также может привести к неисправности двигателя и сокращению продолжительности его службы.

1. После замены форсунки на новую ввести код(ы) поправки форсунки в ЭБУ двигателя:

- (a) Ввести код поправки, который находится на головке новой форсунки, в портативный диагностический прибор II.
- (b) Ввести новые коды поправки в ЭБУ двигателя с помощью прибора ([см. стр. 05-233](#)).
- (c) Выключить сначала прибор, а затем зажигание.
- (d) Подождать не менее 30 секунд.
- (e) Включить сначала зажигание, а затем прибор.
- (f) Стереть код DTC P1601 из ЭБУ двигателя при помощи портативного диагностического прибора ([см. стр. 05-250](#)).

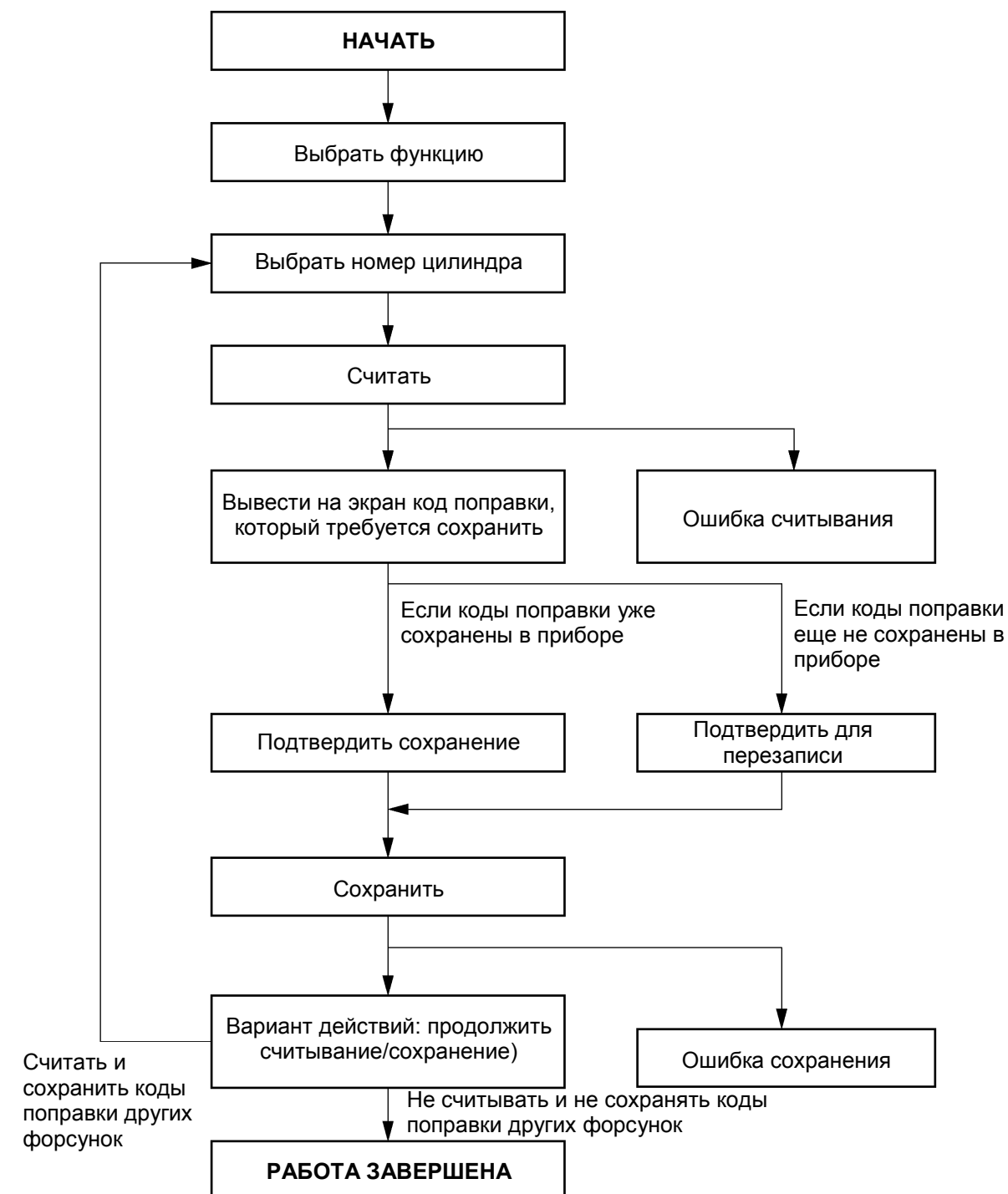
2. При замене ЭБУ двигателя ввести коды поправки всех форсунок двигателя в новый ЭБУ:

- (a) Перед заменой ЭБУ двигателя с помощью портативного диагностического прибора II считать и сохранить коды поправок каждой форсунки, сохраненные в старом ЭБУ ([см. стр. 05-228](#)).
- (b) После установки нового ЭБУ двигателя ввести в него сохраненные коды поправок с помощью прибора ([см. стр. 05-233](#)).
- (c) Выключить сначала прибор, а затем зажигание.
- (d) Подождать не менее 30 секунд.
- (e) Включить сначала зажигание, а затем прибор.
- (f) Стереть код DTC P1601 из ЭБУ двигателя при помощи портативного диагностического прибора ([см. стр. 05-250](#)).

УКАЗАНИЕ:

- Каждая форсунка имеет различные характеристики впрыска топлива. Для того чтобы характеристики всех форсунок были одинаковыми, ЭБУ двигателя регулирует параметры впрыска каждой форсунки в соответствии с ее кодом поправки.
- При первом после замены ЭБУ двигателя или форсунки включении двигателя генерируется код DTC P1601. Это означает, что следует зарегистрировать код(ы) поправок форсунок. Вручную стереть код DTC после регистрации кода поправки.

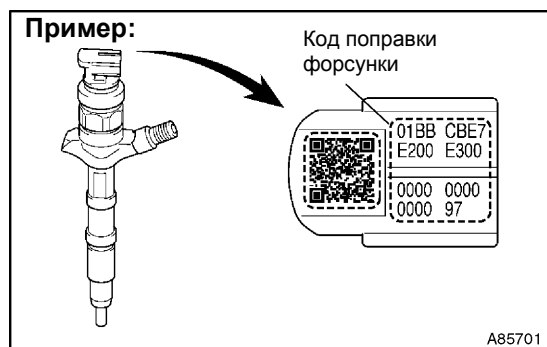
Последовательность считывания и сохранения кодов поправки форсунок с помощью портативного диагностического прибора II (выполнить перед заменой ЭБУ двигателя)



См. процедуру регистрации (см. стр. 05-233)

УКАЗАНИЕ:

Следующая операция доступна для ЭБУ, способных передавать зарегистрированные коды поправок в портативный диагностический прибор II.



3. СЧИТАТЬ И СОХРАНИТЬ КОДЫ ПОПРАВКИ ФОРСУНОК

- Подключить портативный диагностический прибор II к разъему DLC3.
- Включить зажигание.
- Включить прибор.

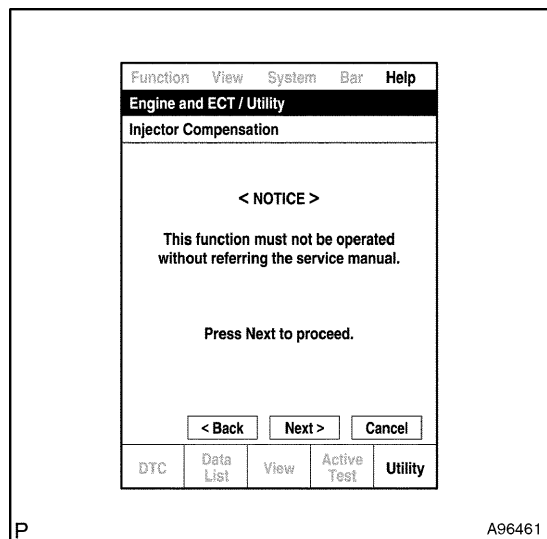
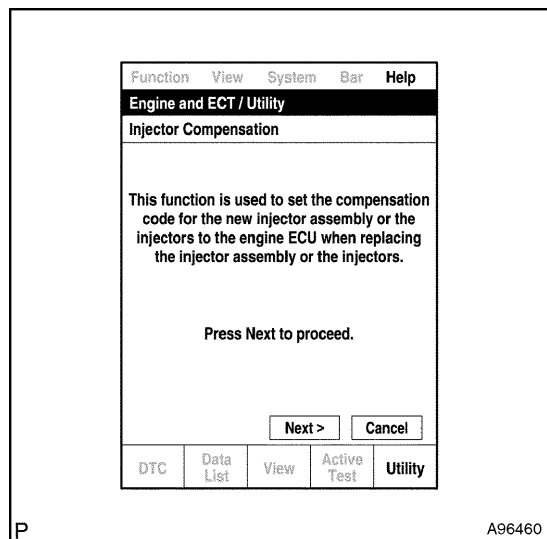
ПРИМЕЧАНИЕ:

Запрещается запускать двигатель во время выполнения этого действия.

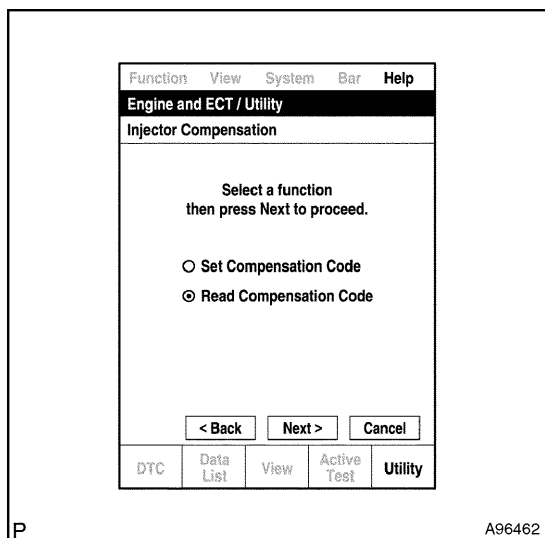
УКАЗАНИЕ:

Код поправки имеется на головке каждой форсунки.

- Выбрать следующие пункты меню:
Enter/Powertrain/Engine and ECT/Utility/Injector Compensation.
- Нажать кнопку Next (Далее) на экране прибора.

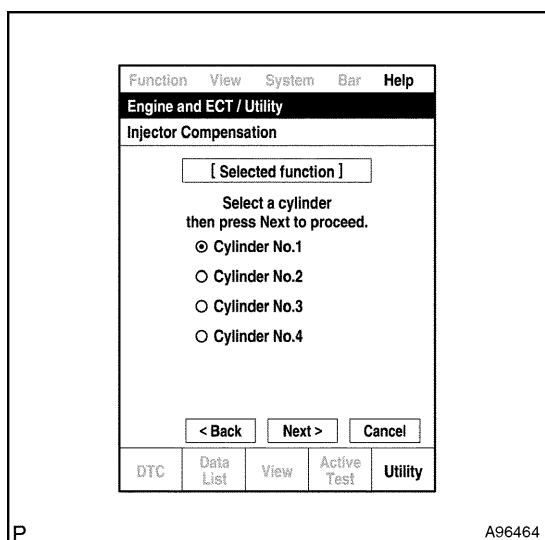


- Снова нажать кнопку Next (Далее), чтобы продолжить.



(g) Выбрать следующие пункты меню: Read Compensation Code (Считать код поправки).

(h) Нажать кнопку Next (Далее).

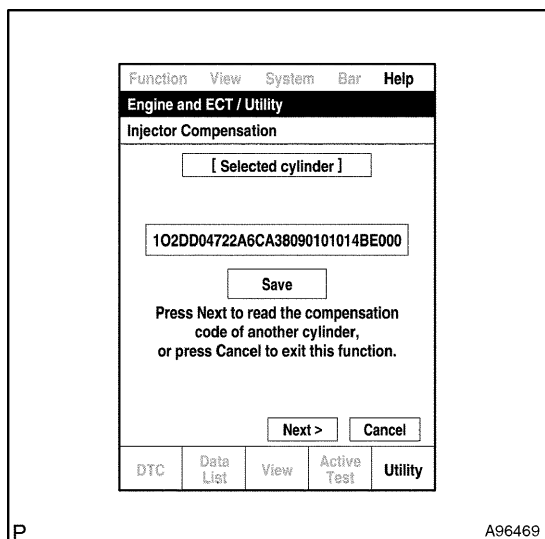


(i) Выбрать номер цилиндра, в котором установлена форсунка, код поправки которой требуется считать.

(j) Нажать кнопку Next (Далее).

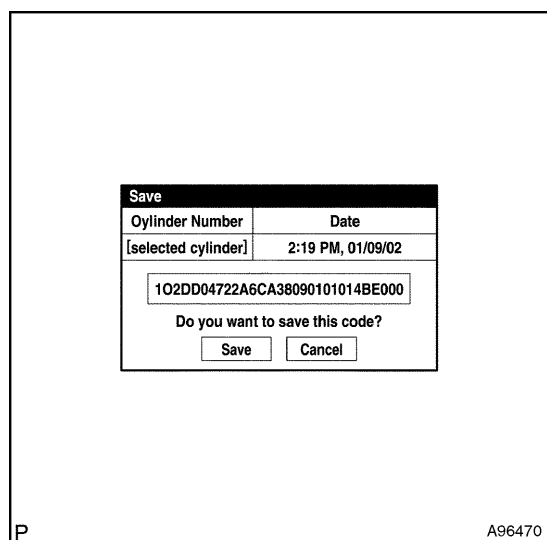
УКАЗАНИЕ:

Считывание может быть не выполнено из-за неисправности жгута проводов или плохого соединения с разъемом DLC3. Проверить жгут проводов и разъем DLC3. Если они исправны, то, возможно, неисправен ЭБУ двигателя. Проверить ЭБУ двигателя и повторить те же действия.



(k) Убедиться, что на экране прибора отобразился код поправки из 30 букв и цифр.

(l) Нажать кнопку Save (Сохранить) на экране прибора.

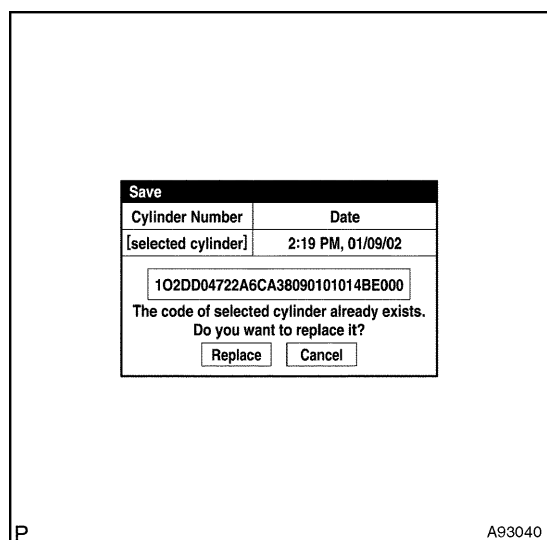


(m) Если в приборе нет кода поправки форсунки какого-либо цилиндра:

- (1) Убедиться, что код поправки, отображенный на экране прибора, верен.
- (2) Нажать кнопку Save (Сохранить), чтобы перейти к пункту (o).

УКАЗАНИЕ:

Сохранение может быть не выполнено из-за неисправности жгута проводов или плохого соединения с разъемом DLC3. Проверить жгут проводов и разъем DLC3. Если они исправны, то, возможно, неисправен ЭБУ двигателя. Проверить ЭБУ двигателя и повторить те же действия.



(n) Если в приборе уже есть другой код поправки форсунки:

- (1) Убедиться, что код поправки, отображенный на экране прибора, верен.

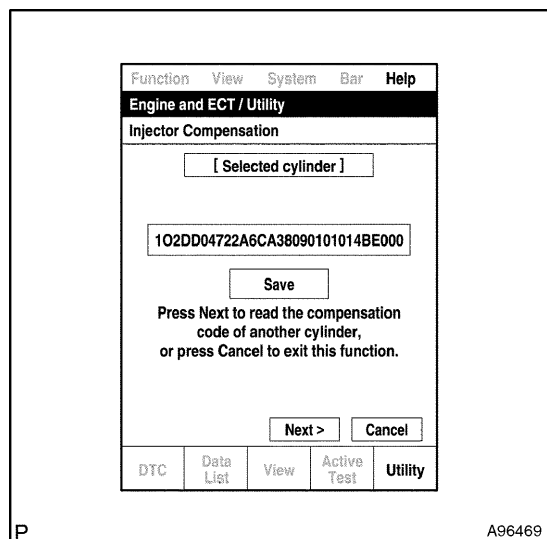
УКАЗАНИЕ:

Чтобы заменить существующий код поправки новым кодом поправки и удалить прежний код из прибора:

- (2) Нажать кнопку Replace (Заменить) на экране прибора.

УКАЗАНИЕ:

Сохранение может быть не выполнено из-за неисправности жгута проводов или плохого соединения с разъемом DLC3. Проверить жгут проводов и разъем DLC3. Если они исправны, то, возможно, неисправен ЭБУ двигателя. Проверить ЭБУ двигателя и повторить те же действия.



(o) При желании считать и сохранить коды поправок форсунок других цилиндров нажать кнопку Next (Далее), чтобы продолжить. Для завершения этого действия нажать кнопку Cancel (Отмена).